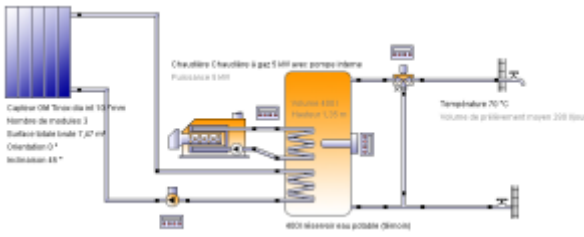


Rapport résumé

	<p>Ce rapport a été créé par: Pierre Amet</p> <p>Chemin des Serres, 04170 Saint André les Alpes, FR</p>
Variante (Eau chaude sanitaire)	Projet Projet
	<p>Bordeaux Position: Libre Pays: France Longitude: -0,57° Latitude: 44,83° Altitude: 11 m Température externe moyenne 13,8 °C Rayonnement champs capteurs: 10104 kWh/Année Champ de capt. (vers le sud) Orientation: 0° Inclinaison: 45°</p>
	<p>Installation solaire (modèle Vela Solaris prédéfini) 8a: Eau chaude (solaire thermique, haut débit)</p> <p>Installation</p> <p>Surface capteurs: 7.4700003 m² Surface absorbeur totale: 6.75 m² Volume du réservoir: Volume: 400 l Puissance des chauffages d'appoint: Puissance: 8 kW (2 Chauffage d'appoint) Longueur de toute la tuyauterie: Longueur : 35 m (11 Tuyaux)</p>
Demande de consommation	Besoin énergétique est couvert
Energie finale totale distribuée à l'installation de référence (combustible et énergie électrique du réseau consommés)	-
Energie finale totale distribuée à l'installation solaire (combustible et énergie électrique du réseau consommés)	4587,4 kWh/Année
Taux d'énergie solaire au système (nette)	54,3 %
Taux de couverture solaire eau chaude (SFnHw)	-
Taux de couverture solaire bâtiment (SFnBd)	-
Economie annuelle de combustible	422,4 m ³ : [Gaz naturel H] Chaudière à gaz 5 kW avec pompe interne / -
Economie annuelle d'énergie	4435,4 kWh: Chaudière à gaz 5 kW avec pompe interne / 0 kWh: Thermoplongeur 3
Réduction annuelle d'émission de CO2	1027,2 kg: [Gaz naturel H] Chaudière à gaz 5 kW avec pompe interne / 0 kg : [Electricité] Thermoplongeur 3
Rendement total champ capteurs	3992 kWh/Année
Rendement champ capteurs par superficie brute	534 kWh/m ² /Année
Rendement champ capteurs par superficie ouverture	591 kWh/m ² /Année
Demande de consommation	Besoin énergétique est couvert
Composants/matériaux définis par l'utilisateur	Pour la simulation, 1 élément défini par l'utilisateur est employé.
Eclaircissements	http://www.polysun.ch/

Vue d'ensemble de l'installation

Données météo

Propriétés	Valeur, unité	Propriétés	Valeur, unité
Température externe	13,8 °C	Rayonnement global	1294,7 kWh/m ²
Rayonnement diffus	611 kWh/m ²	Rayonnement thermique	2868,2 kWh/m ²
Vitesse du vent	3,36 m/s	Humidité de l'air	73,8 %
Température externe moyenne-24-h	13,8 °C	Température extérieure en principe	-5 °C
Rayonnement direct normal	1299,6 kWh/m ²		

Définition des consommateurs

Consommateur	N. cat.	Désignation	Description	Température nominale	Consommation énergétique
Présence	1	toujours présent	Jours de présence: 365	-	-
Besoin en eau chaude	1	Constant	281,8 l/d	70 °C	6698,6 kWh/Année

Définition du système solaire

Elément	N. cat.	Désignation	Propriétés, Valeur, unité
Capteur	11	3x GM Tinox dia int 10.7mm	Surface totale brute: 7,47 m ² , Source des données: u136119, Surface absorbeur totale: 6,75 m ² , Orientation: 0°, Inclinaison: 45°
Chaudière	100	Chaudière à gaz 5 kW avec pompe interne	Puissance: 5 kW, Rendement: 90%
Tube 1	14	Tube acier 25x2.5	Diamètre extérieur: 32 mm, Epaisseur isolation: 20 mm
Tube 2	14	Tube acier 25x2.5	Diamètre extérieur: 32 mm, Epaisseur isolation: 20 mm
Tube 3	14	Tube acier 25x2.5	Diamètre extérieur: 32 mm, Epaisseur isolation: 20 mm
Tube 4	14	Tube acier 25x2.5	Diamètre extérieur: 32 mm, Epaisseur isolation: 20 mm
Tube 5	14	Tube acier 25x2.5	Diamètre extérieur: 32 mm, Epaisseur isolation: 20 mm
Tube 6	32	Tube cuivre 22x1	Diamètre extérieur: 22 mm, Epaisseur isolation: 20 mm
Tube 7	32	Tube cuivre 22x1	Diamètre extérieur: 22 mm, Epaisseur isolation: 20 mm
Tube 8	32	Tube cuivre 22x1	Diamètre extérieur: 22 mm, Epaisseur isolation: 20 mm
Tube 9	32	Tube cuivre 22x1	Diamètre extérieur: 22 mm, Epaisseur isolation: 20 mm
Tube 10	32	Tube cuivre 22x1	Diamètre extérieur: 22 mm, Epaisseur isolation: 20 mm
Tube 11	32	Tube cuivre 22x1	Diamètre extérieur: 22 mm, Epaisseur isolation: 20 mm
Réservoir 2	566	400l réservoir eau potable (témoin)	Volume: 400 l, Epaisseur isolation: 80 mm
Réglage vanne mélangeuse			Definition de la température nominale: Valeur variable, Variation de température: 2 dT(°C)
Réglage de la pompe du circuit solaire			Température maximale du réservoir: 70 °C, Différence de température de mise en marche: 6 dT(°C), Différence de température d'arrêt: 2 dT(°C), Definition du débit nominal: Débit spécifique
Réglage du chauffage d'appoint 2			Référence pour les sondes température 1: Valeur variable, Durée de fonctionnement minimum: 10 min., Durée d'arrêt minimum: 0 min.

Elément	N. cat.	Désignation	Propriétés, Valeur, unité
Réglage du chauffage d'appoint 3			Référence pour les sondes température 1: Valeur variable, Durée de fonctionnement minimum: 0 min., Durée d'arrêt minimum: 0 min.

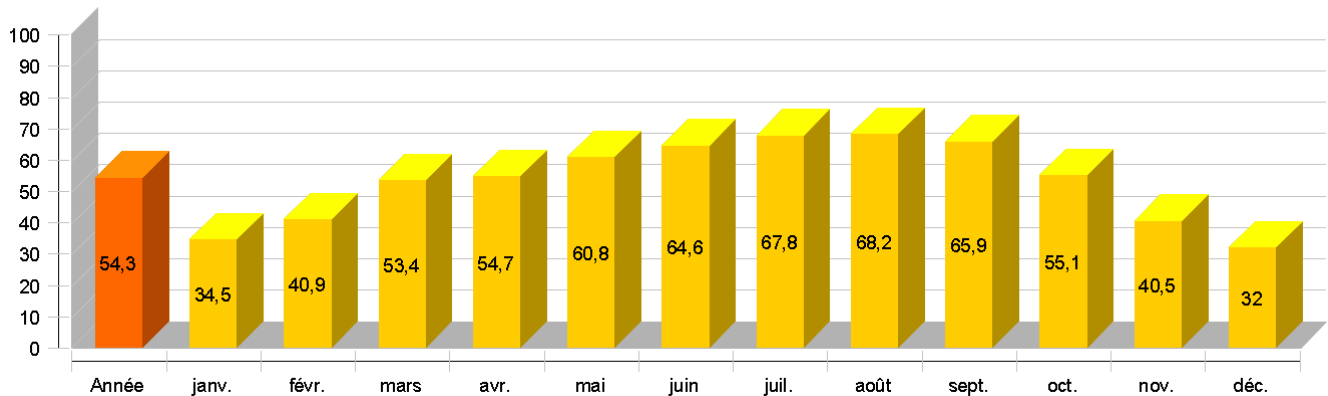
Présentation des résultats

Taux d'énergie solaire au système (nette)

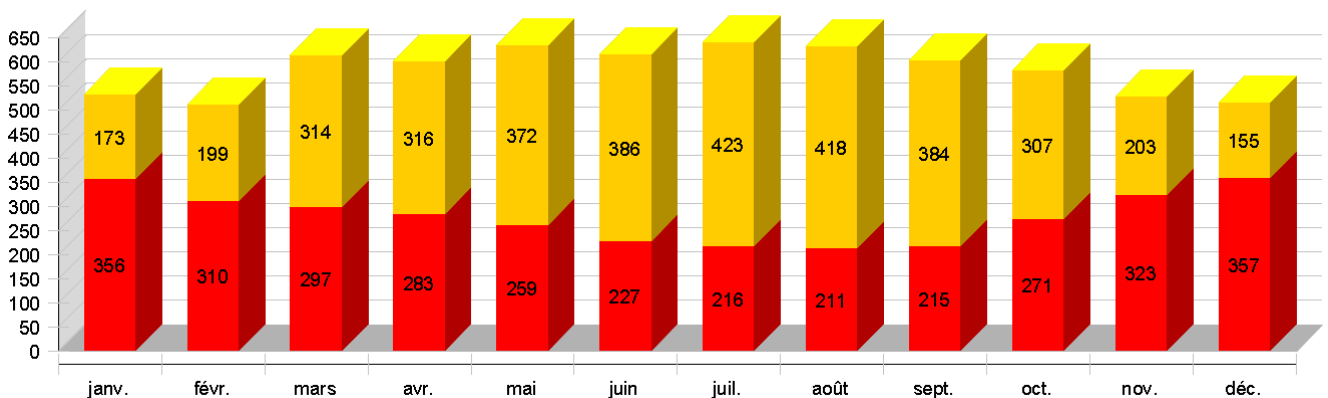
Symbole	Unité	Année	Jan	Fév	Mar	Avr	Mai	Jun	Jul	Août	Sep	Oct	Nov	Déc
SFn	%	54,3	34,5	40,9	53,4	54,7	60,8	64,6	67,8	68,2	65,9	55,1	40,5	32
Qsol	kWh	3992	189	217	343	346	407	421	462	457	421	336	222	169
Saux	kWh	3324	356	310	297	283	259	227	216	211	215	271	323	357
Qdem	kWh	6699	569	521	582	565	582	559	569	561	538	554	538	561
Qdef	kWh	529	85	60	44	33	27	20	16	14	20	41	72	97

SFn: Taux d'énergie solaire au système (nette), Qsol: Énergie solaire au système, Saux: Énergie supplémentaire au niveau du réservoir, Qdem: Besoin énergétique, Qdef: Déficit énergétique

Taux d'énergie solaire au système (nette) [%]



Rendement solaire et énergie supplémentaire [kWh]



Température maximale journalière du capteur [°C]

